

Зарегистрирован на ЕПГУ за  
№ 2812031369 от 14.06.2023

Утвержден решением от 21.06.2023  
№ ЛПО-20230614-13101741085-3

Акт  
лесопатологического обследования № \_\_\_\_\_  
лесных насаждений Оренбургского лесничества  
Оренбургской области

Способ лесопатологического обследования:      Инструментальный

Место проведения:

Участковое лесничество	Урочище	Квартал	Выдел	Площадь, га	ЛП выдел	Площадь ЛП выдела
Комсомольское	0	2	31	1,2	2	0,8

Лесопатологическое обследование проведено на общей площади 0,8 га.

2. Инструментальное (детальное) обследование лесных насаждений.

2.1 Лесничество: Оренбургское, уч. лесничество: Комсомольское, участок: , кв. 2 выд. 31 ЛП выдел: 2.

Наличие ограничений или особенностей участка, влияющих на назначение СОМ:

в выделе имеется ОЗУ: участки лесов вокруг сельских населенных пунктов и садовых товариществ .  
Имеется угроза возникновения очагов вредных организмов; имеется угроза увеличения пожарной опасности в лесах.

2.2. Фактическая таксационная характеристика лесного насаждения не соответствует таксационному описанию.

Причины несоответствия:  
неравномерный состав и другие характеристики насаждения.

Ведомость лесных участков с выявленными несоответствиями таксационным описаниям приведена в приложении 1 к данному Акту.

2.3. Состояние насаждения: ослабленное.

2.4 СКС насаждения: 2,26. Причины ослабления, повреждения насаждения: устойчивый низовой пожар 1-3 летней давности средней интенсивности (код 864); воздействия шквалистых и ураганных ветров прошлых лет, повлекшие слом стволов деревьев (код 822); воздействия сильных ветров прошлых лет, повлекшие наклон более 10°, изгиб или вывал деревьев (код 821). Данные причины определены по следующим признакам: ожог, прогар стволов 1-3 лет (камбий поврежден, высушивание луба >3/4 окр. ств.) (код 326); ожог стволов 1-3 лет (камбий не поврежден) (код 324); ожог, прогар стволов 1-3 лет (камбий поврежден, высушивание луба <3/4 окр. ств.) (код 325).

2.4.1 Заселено (отработано) стволовыми вредителями:

Вид вредителя	Порода	Встречаемость заселенных деревьев, % от запаса породы	Встречаемость отработанных деревьев, % от запаса породы	Степень заселения лесного насаждения
1	2	3	4	5
-	-	-	-	-

#### 2.4.2 Повреждено огнем:

Вид пожара	Порода	Состояние корневых лап		Состояние корневой шейки		Высушивание луба		Обугленность древесины более 1/3 высоты ствола	
		% поврежденных огнем корней	% деревьев с данным повреждением	Обугленность древесины шейки по окружности (1/4; 1/2; 3/4; более 3/4)	% деревьев с данным повреждением	по окружности (1/4; 1/2; 3/4; более 3/4)	% деревьев от запаса с данным повреждением	по окружности ствола ( $< 1/2$ ; $> 1/2$ )	% деревьев с данным повреждением
1	2	3	4	5	6	7	8	9	10
УН пожар 1-3 лет СИ	Т					Ожог стволов 1-3 лет (камбий не поврежден)	24		
	Т					камбий поврежден, высушивание луба $< 3/4$ окр. ств.	3		
	Т					камбий поврежден, высушивание луба $> 3/4$ окр. ств.	21		
	Лп					Ожог стволов 1-3 лет (камбий не поврежден)	41		
	Кля					камбий поврежден, высушивание луба $< 3/4$ окр. ств.	15		
	Кля					камбий поврежден, высушивание луба $> 3/4$ окр. ств.	42		
	ЛП					Ожог стволов 1-3 лет (камбий не поврежден)	8		
	ЛП					камбий поврежден, высушивание луба $< 3/4$ окр. ств.	8		
УН пожар 1-3 лет СИ	Кля					камбий поврежден, высушивание луба $> 3/4$ окр. ств.	42		
	Оск					камбий поврежден, высушивание луба $< 3/4$ окр. ств.	20		
	Оск					камбий поврежден, высушивание луба $> 3/4$ окр. ств.	14		
	В					Ожог стволов 1-3 лет (камбий не поврежден)	18		
	В					камбий поврежден, высушивание луба $< 3/4$ окр. ств.	23		
	В					камбий поврежден, высушивание луба $> 3/4$ окр. ств.	59		
	ИВ					камбий поврежден, высушивание луба $< 3/4$ окр. ств.	100		

#### 2.4.3 Поражено болезнями:

Болезнь/возбудитель	Порода	Встречаемость % от запаса насаждения	Степень поражения лесного насаждения
1	2	3	4
-	-	-	-

2.5. Выборке подлежит 19,4 % деревьев по запасу, в том числе:  
 без признаков ослабления 0 %,  
 ослабленных 0 %,  
 сильно ослабленных 0 %,  
 усыхающих 0 %,  
 свежего сухостоя 5,7 %,  
 свежего ветровала 0 %,  
 свежего бурелома 0 %,  
 старого сухостоя 10 %,  
 старого ветровала 0,9 %,  
 старого бурелома 2,8 %.

2.6. Полнота лесного насаждения после уборки деревьев, подлежащих рубке, составит: 0,3.

Критическая полнота для данной категории лесных насаждений составляет не лимитируется.

#### Заключение к инструментальному обследованию участка

На участке имеется ослабленное насаждение (скс 2,26), проведение мероприятий на площади 0,8 га не требуется (п. 19 Правил санитарной безопасности в лесах, утвержденных постановлением Правительства РФ от 09.12.2020 №2047)

Участковое лесничество	Урочище (дача)	Квартал	Выдел	Площадь выдела, га	ЛП выдел	Площадь ЛП выдела	Вид мероприятия	Площадь мероприятия, га	Порода	Доля выбираемой древесины по запасу, %	Рекомендуемый срок проведения мероприятия
1	2	3	4	5	6	7	8	9	10	11	12
Комсомольское	0	2	31	1,2	2	0,8	не требует мероприятий				

Ведомость перечета деревьев и абрис лесного участка прилагаются (прил. 2 и 3 к данному акту).

Рекомендации по проведению мероприятий, не относящихся к мероприятиям по предупреждению распространения вредных организмов: нет.

Дата проведения обследований: 18.05.2023 года.

Дата составления документа: 13.06.2023 года.

Исполнитель работ по проведению ЛПО:

ФИО: Спасков А.В.

Организация: филиал ФБУ "Рослесозащита"-ЦЗЛ Оренбургской области"

Должность: Инженер-лесопатолог

Подпись

Телефон: 8 (3532) 70-20-89

Согласовано:

Руководитель (лесничий)

ГКУ "Оренбургское лесничество"

Н.И.Кузьмин



Результаты проведения лесопатологического обследования  
лесных насаждений за 18.05.2023 года.  
Субъект Российской Федерации: Оренбургская область. Лесничество (лесопарк): Оренбургское.  
Участковое лесничество: Комсомольское. Урочище (лесная дача):

Номер квартала	Номер выдела	Площадь выдела, га	Целевое назначение лесов	Категория защитных лесов	ОЗУ	Номер лп выдела	Площадь лп выдела, га	Таксационная характеристика лесного насаждения									Число деревьев на пробе, шт.	Распределение деревьев по категориям состояния, % от запаса																Назначенные мероприятия									
								состав	попoда	возраст	средняя высота, м	средний диаметр, см	тип леса	полнота	бонитет	запас, куб. м/га		без признаков ослабления	ослабленные			сильно ослабленные			усыхающие			свежий сухойстой	свежий ветровал	старый сухойстой	старый ветровал	старый бурелом	Причина ослабления, повреждения			не требует мероприятий	0,8						
1	2	3	4	5	6	7	8	9	10	11	12	13	14	15	16	17	18	Н	Р	Н	Р	Н	Р	Н	Р	Н	Р	Н	Р	Н	Р	33	34	35	36								
2	31	1,2	Защитные	Зеленые и лесопарковые зоны	участки лесов вокруг сельских населенных пунктов и садовых товариществ	2	0,8	6720СК1ЛП1К1Л1А+В+ИВ*	Всего	50	28	38*	С2П ИТ	0,4*	3	200*	287	46,3		18,7																							
									Т	-	-	-	-	-	-	-	56	51,9		24,0																							
									Оск	-	-	-	-	-	-	-	4	65,9																									
									Лп	-	-	-	-	-	-	-	104	41,4		8,1																							
									Кля	-	-	-	-	-	-	-	77	2,4		40,8																							
									В	-	-	-	-	-	-	-	44			18,3																							
																												</															

Условные обозначения: Н - деревья не подлежат рубке; Р - деревья подлежат рубке.  
Исполнитель работ по проведению лесопатологического обследования:  
\* - Фактические таксационные характеристики.

Спасков А.В.

Дата составления документа: 13.06.2023 года. Тел. 8 (3532) 70-20-89

Ведомость  
лесных участков с выявленными несоответствиями таксационным описаниям  
Субъект Российской Федерации: Оренбургская область. Лесничество (лесопарк): Оренбургское.  
Участковое лесничество: Комсомольское. Урочище (лесная дача):

Год проведения лесоустройства	Номер квартала	Номер выдела	Площадь выдела, га	Целевое назначение лесов	Категория защитных лесов	ОЗУ	Источник данных	Номер ЛП выдела	Площадь ЛП выдела, га	Таксационная характеристика								Заложено пробных площадей		
										состав	порода	возраст, лет	средняя высота, м	средний диаметр, см	тип леса	полнота	бонитет	запас, куб. м/га	количество, шт.	общая площадь, га
2016	2	31	1,2	Защитные	Зеленые и лесопарковые зоны	участки лесов вокруг сельских населенных пунктов и садовых товариществ	ТО	2	0,8	4Т2ЛП2КЛ Я1ОСК1В	Тополь	50	28	44	С2П1Т	0,5	3	160		
										6Т2Оск1Лп ИКля+В+Ив	Тополь	50	28	38	С2П1Т	0,4	3	200	0	0,8

Примечание:  
ТО - таксационные описания  
Ф - фактическая характеристика лесного насаждения  
Исполнитель работ по проведению лесопатологического обследования:  
Спасков А.В.  
Дата составления документа: 13.06.2023 года. Тел. 8 (3532) 70-20-89

## ВРЕМЕННАЯ ПРОБНАЯ ПЛОЩАДЬ

1.1 Субъект Российской Федерации: Оренбургская область.

Лесничество (лесопарк): Оренбургское.

Участковое лесничество: Комсомольское.

Урочище (лесная дача): .

Квартал: 2. Выдел: 31. Площадь выдела: 1,2 га.

Лесопатологический выдел: 2. Площадь ЛП выдела: 0,8 га.

1.2 Метод пересчета: сплошной пересчет.

Количество лент/площадок: 0.

Размер временной пробной площади: 0,8 га.

1.3 Фактическая таксационная характеристика насаждения:

состав: 6Т2Оск1Лп1Кля+В+Ив; возраст: 50 лет; тип леса: С2ПИТ; бонитет: 3.  
запас на га: 200; полнота: 0,4; возобновление: отсутствует.

1.4 Номер очага вредных организмов: б/н.

Тип очага вредных организмов: -.

Фаза развития очага вредных организмов: -.

1.5 Причины ослабления, повреждения насаждения и время: устойчивый низовой пожар 1-3 летней давности средней интенсивности (код 864); воздействия шквалистых и ураганных ветров прошлых лет, повлекшие слом стволов деревьев (код 822); воздействия сильных ветров прошлых лет, повлекшие наклон более 10°, изгиб или вывал деревьев (код 821). Время повреждения: 2020-2022 гг. Состояние насаждения: ослабленное, СКС насаждения 2,26.

1.6 Назначенные мероприятия: не требует мероприятий.

Исполнитель работ по проведению лесопатологического обследования:

Спасков А.В.



Дата составления документа: 13.06.2023 года. Тел. 8 (3532) 70-20-89

# ВЕДОМОСТЬ ПЕРЕЧЕТА ДЕРЕВЬЕВ

Итоговая ведомость по насаждению. СКС насаждения: 2,26

Ступени толщины см	Количество деревьев по категориям состояния, шт.																Всего	
	1		2		3		4		5		5 (а,б,в)			5 (г,д,е)			шт./ куб.м.	в т.ч. подлежит рубке, %
	Н	З	Н	З	Н	З	Н	З	Н	З	Н	З	О	Н	З	О		
1	2	3	4	5	6	7	8	9	10	11	12	13	14	15	16	17	18	19
8	11			5		2		5				1			22		46	8,3
12	16			12		11		11				5			16		71	7,3
16	14			10		7		7				3			14		55	5,9
20	6			5		6		3				1			9		30	3,5
24	3			5		4		3				1			7		23	2,8
28	3			2		1		4				1			3		14	1,4
32	3			5		1						1			2		12	1
36	6					3		1									10	
40				2		1									1		4	0,3
более 40	12			4		1		1				2			2		22	1,2
итого, шт	74			50		37		35				15			76		287	32
итого, куб.м.	75,1			30,4		15,5		9,8				9,3			22,2		162,3	19,4
итого, куб.%,	46,3			18,7		9,6		6				5,7			13,7		100	19,4

Порода1: Т. СКС породы: 2,1.

Ступени толщины см	Количество деревьев по категориям состояния, шт.																Всего	
	1		2		3		4		5		5 (а,б,в)			5 (г,д,е)			шт./ куб.м.	в т.ч. подлежит рубке, %
	Н	З	Н	З	Н	З	Н	З	Н	З	Н	З	О	Н	З	О		
1	2	3	4	5	6	7	8	9	10	11	12	13	14	15	16	17	18	19
8								1							2		3	3,5
12				2											1		3	1,8
16	3			1				1							1		6	1,8
20	4			1		1											6	
24	2			1		1									2		6	3,6
28	2			1											1		4	1,8
32	1										1				1		3	3,6
36	4					1											5	
40				2		1									1		4	1,8
более 40	9			4				1				1			1		16	3,6
итого, шт	25			12		4		3				2			10		56	21
итого, куб.м.	48,4			22,4		3		3,9				3,6			12		93,3	16,7
итого, куб.%,	51,9			24		3,2		4,2				3,9			12,8		100	16,7

Порода2: Оск. СКС породы: 1,96.

Ступени толщины см	Количество деревьев по категориям состояния, шт.																Всего	
	1		2		3		4		5		5 (а,б,в)			5 (г,д,е)			шт./ куб.м.	в т.ч. подлежит рубке, %
	Н	З	Н	З	Н	З	Н	З	Н	З	Н	З	О	Н	З	О		
1	2	3	4	5	6	7	8	9	10	11	12	13	14	15	16	17	18	19
64												1					1	25
76						1											1	
88	1																1	
-																		
-																		
-																		
-																		
-																		
-																		
-	1																1	
итого, шт	2					1						1					4	25
итого, куб.м.	17,2					5,2						3,7					26,1	14,2
итого, куб.%,	65,9					19,9						14,2					100	14,2



Порода3: Лп. СКС породы: 2,84.

Ступени толщины см	Количество деревьев по категориям состояния, шт.																Всего	
	1		2		3		4		5		5 (а,б,в)			5 (г,д,е)			шт./ куб.м.	в т.ч. подлежит рубке, %
	Н	З	Н	З	Н	З	Н	З	Н	З	Н	З	О	Н	З	О		
1	2	3	4	5	6	7	8	9	10	11	12	13	14	15	16	17	18	19
8	11			2		1		1				1			12		28	12,3
12	13			2		1		1				1			8		26	8,7
16	10			4		1		2				3			3		23	5,8
20	2			1		2		1				1			1		8	1,9
24	1											1			2		4	2,9
28	1							2				1			2		6	2,9
32	2			1											1		4	1
36	2					1											3	
44	1														1		2	1
более 44																		
итого, шт	43			10		6		7				8			30		104	36
итого, куб.м.	9,2			1,8		1,8		1,8				1,8			5,8		22,2	34,3
итого, куб.м. %	41,4			8,1		8,1		8,1				8,1			26,2		100	34,3

Порода4: Кля. СКС породы: 3,21.

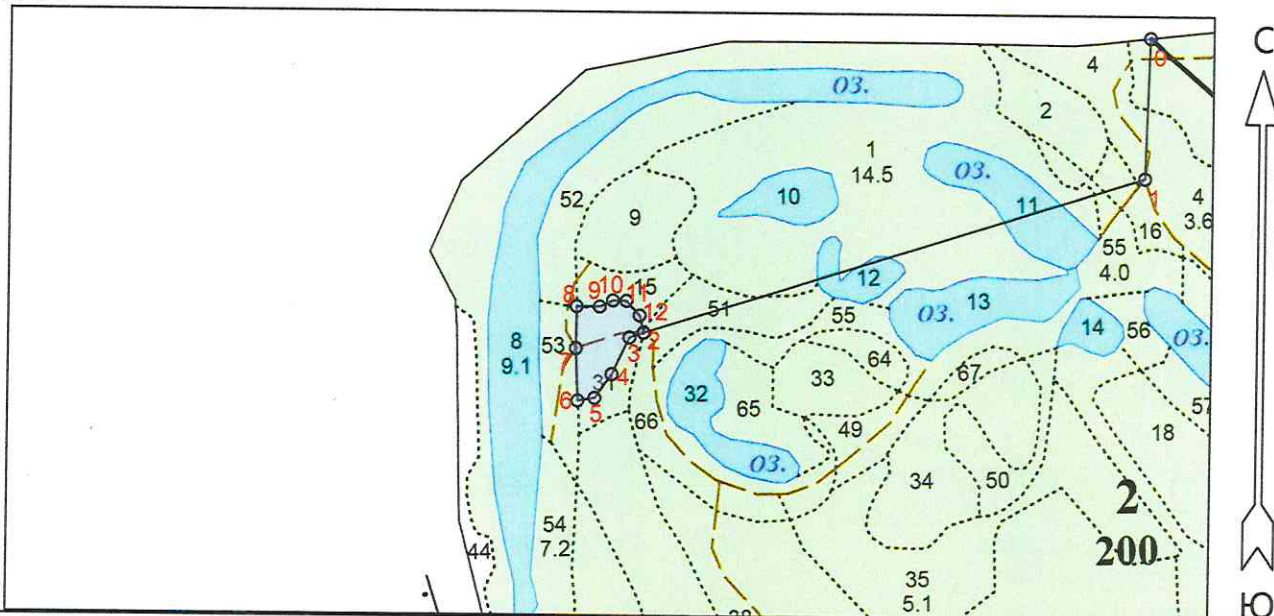
Ступени толщины см	Количество деревьев по категориям состояния, шт.																Всего	
	1		2		3		4		5		5 (а,б,в)			5 (г,д,е)			шт./ куб.м.	в т.ч. подлежит рубке, %
	Н	З	Н	З	Н	З	Н	З	Н	З	Н	З	О	Н	З	О		
1	2	3	4	5	6	7	8	9	10	11	12	13	14	15	16	17	18	19
8				1				1							5		7	6,5
12	2			5		6		6				4			5		28	11,7
16	1			4		4		2							8		19	10,4
20				3		3		1							5		12	6,5
24				3		1		1							1		6	1,3
28				1													1	
32				3													3	
36								1									1	
-																		
итого, шт	3			20		14		12				4			24		77	36
итого, куб.м.	0,3			5,1		1,9		2,1				0,2			2,9		12,5	24,8
итого, куб.м. %	2,4			40,8		15,2		16,8				1,6			23,2		100	24,8

Порода5: В. СКС породы: 3,66.

Ступени толщины см	Количество деревьев по категориям состояния, шт.																Всего	
	1		2		3		4		5		5 (а,б,в)			5 (г,д,е)			шт./ куб.м.	в т.ч. подлежит рубке, %
	Н	З	Н	З	Н	З	Н	З	Н	З	Н	З	О	Н	З	О		
1	2	3	4	5	6	7	8	9	10	11	12	13	14	15	16	17	18	19
8				2		1		2							3		8	7
12	1			3		4		4							2		14	4,5
16				1		2		2							2		7	4,5
20								1							3		4	6,8
24				1		2		2							2		7	4,5
28						1		2									3	
32				1													1	
-																		
итого, шт	1			8		10		13							12		44	27
итого, куб.м.				1,1		1,4		2							1,5		6	25
итого, куб.м. %				18,3		23,3		33,4							25		100	25

Абрис участка

М 1 : 10000



Условные обозначения

Эксплуатационный участок

№ квартала	№ выдела	№ лесопатологического выдела	Размеры ленты (круговой площадки) перечёта					Координаты начала, конца и поворотных точек лент перечёта / центров круговых площадок перечёта
			№ ленты (площадки)	Длина, м	Ширина, м	Радиус, м	Площадь, га	
2	31	2	-	-	-	-	0,8	-

Пространственное размещение лесопатологического выдела

(включается в Акт при выделении лесопатологических выделов, для указания пространственного расположения повреждённых и погибших насаждений)

Номера точек	Координаты		Длина, м
	Широта	Долгота	
0 - 1	51.855740	55.047000	184
1 - 2	51.854092	55.046918	690
2 - 3	51.852234	55.037349	20
3 - 4	51.852175	55.037077	54
4 - 5	51.851741	55.036742	39
5 - 6	51.851460	55.036416	23
6 - 7	51.851428	55.036090	69
7 - 8	51.852043	55.036047	55
8 - 9	51.852540	55.036052	31
9 - 10	51.852539	55.036497	19
10 - 11	51.852613	55.036749	18
11 - 12	51.852609	55.037011	26
12 - 2	51.852438	55.037268	23

Исполнитель работ по проведению лесопатологического обследования:

Фамилия, имя и отчество (при наличии) Спасков А.В. \_\_\_\_\_ Подпись \_\_\_\_\_

Дата составления документа 13.06.2023





ФЕДЕРАЛЬНОЕ АГЕНТСТВО ЛЕСНОГО ХОЗЯЙСТВА  
ФЕДЕРАЛЬНОЕ БЮДЖЕТНОЕ УЧРЕЖДЕНИЕ  
«РОССИЙСКИЙ ЦЕНТР ЗАЩИТЫ ЛЕСА»  
(ФБУ «РОСЛЕСОЗАЩИТА»)  
ФИЛИАЛ ФБУ «РОСЛЕСОЗАЩИТА»  
«ЦЕНТР ЗАЩИТЫ ЛЕСА ОРЕНБУРГСКОЙ ОБЛАСТИ»

Россия, 460040, г. Оренбург, ул. 75-я Линия д.2/1, тел./факс: 8(3532)70-20-89, 8(3532) 33-27-83  
E-mail: czl156@rcfh.ru

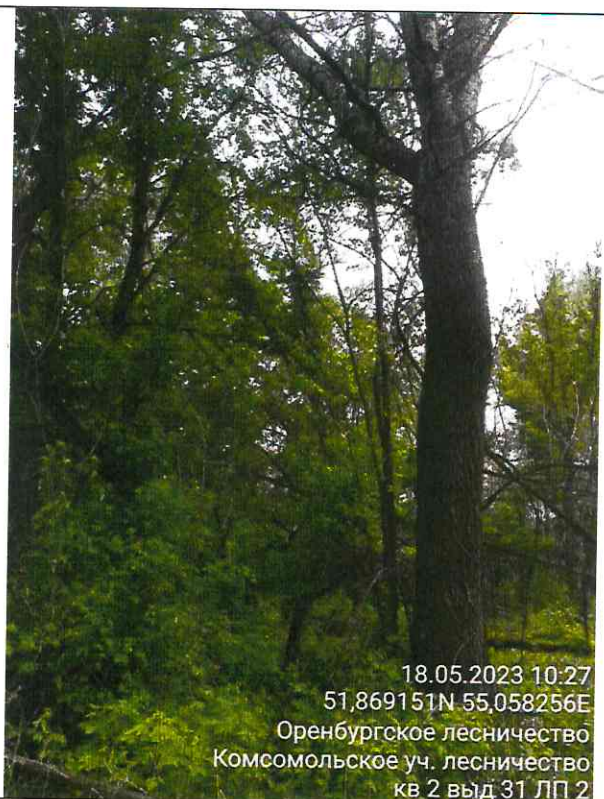
**МАТЕРИАЛЫ ФОТОФИКСАЦИИ ПРИ ПРОВЕДЕНИИ ЛПО  
НАСАЖДЕНИЙ  
на 3 листах**

Местоположение лесного участка, на котором производилась фотосъемка:

*Оренбургское лесничество Комсомольское участковое лесничество, квартал 2,  
выдел 31, площадь 2,1 га (ЛП № 2 выдел, площадь 0,8 га).*

(наименование лесничества, участкового лесничества, номер квартала и выдела, площадь лесного участка, на котором проводилось ЛПО)





18.05.2023 10:27  
51,869151N 55,058256E  
Оренбургское лесничество  
Комсомольское уч. лесничество  
кв 2 выд 31 ЛП 2



18.05.2023 10:27  
51,869151N 55,058256E  
Оренбургское лесничество  
Комсомольское уч. лесничество  
кв 2 выд 31 ЛП 2





18.05.2023 10:27  
51,869151N 55,058256E  
Оренбургское лесничество  
Комсомольское уч. лесничество  
кв 2 выд 31 ЛП 2

  
(подпись)

Спасков А.В.  
(Ф.И.О.)